

INFORMAÇÃO SOBRE A ÁGUA BALNEAR

Código: PTMK9W

Classificação da qualidade da água

Sem Classificação

Bacia Hidrográfica: Bacia Hidrográfica da RAM
Massa de água: COSTMADI1
Concelho: Calheta

(Classificação de 2014, de acordo com Decreto-Lei 113/2012 de 23 de Maio. Para mais informação, consulte <http://snirh.pt>)

Características da água balnear *

- Situa-se na extremidade Este do Paul do Mar junto ao molhe do porto de abrigo
- Substrato rochoso e calhau rolado

Duração da época balnear: 1 Junho a 20 Setembro

Frequência de amostragem: Semanal

Ponto de amostragem: Lat. 32.75234; Long. – 17.22454 (WGS 84)

SE OCORRER POLUIÇÃO DA ÁGUA QUE POSSA AFETAR A SUA APTIDÃO PARA O USO BALNEAR, O BANHO SERÁ DESACONSELHADO OU INTERDITO

Zona envolvente *

Escarpa rochosa a Norte com alguma vegetação, habitações dispersas e áreas agrícolas, um hotel, bares/ restaurantes, promenade do Jardim do Mar

Poluição de curta duração (duração inferior ou igual a 72 horas)

Risco baixo

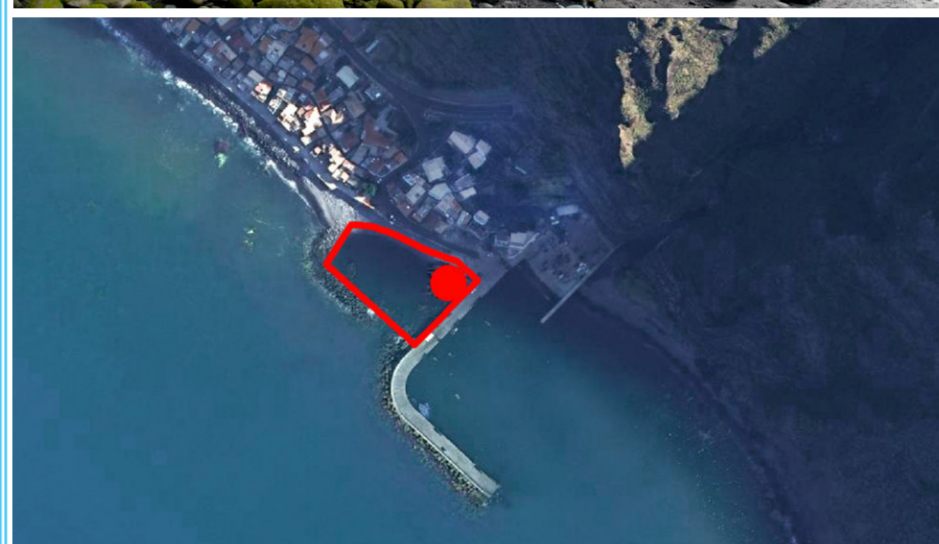
Número de episódios de poluição de curta duração ocorridos em 2014 = 0

Sistema de alerta

Não está previsto, devido ao baixo risco de ocorrência de poluição, tendo em conta o histórico de qualidade desta água

Risco de proliferação de organismos potencialmente patogénicos (macroalgas, cianobactérias e fitoplâncton) – Improvável

* Para informação mais detalhada consultar <http://dramb.gov-madeira.pt> Águas Balneares



— Delimitação da água balnear — Bathing water limit
● Ponto de monitorização ● Monitoring point
Foto: Google earth Foto: Google earth

Potenciais Fontes de Poluição Potential Pollution Sources



1 Efluentes provenientes Estação Elevatória de Águas Residuais 1 Effluents from wastewater pumping station
2 Efluentes provenientes da linha de água a Oeste 2 Effluents from small river at West
3 Efluentes provenientes da linha de água a Este 3 Effluents from small river at East
4 Atividades antropogénicas com origem no mar 4 Anthropogenic activities with sea origin

INFORMATION ON BATHING WATER

Code: PTMK9W

Water quality classification

Not Classified

Catchment area: RAM catchment area
Water body: COSTMADI1
Municipality: Calheta

(Classification in 2014, according to the Decree-law 113/2012 of 23rd May. For further information, see <http://snirh.pt>)

Bathing water characteristics *

- Is located at the East end of Paul do Mar near to the harbour
- Rocky substrate and pebble

Bathing water duration: 1st of June to 20th of September

Sampling frequency: Weekly

Location of monitoring point: Lat. 32.75234; Long. – 17.22454 (WGS 84)

IN CASE OF A POLLUTION EVENT THAT AFFECTS WATER QUALITY, BATHING WILL BE ADVISED AGAINST OR PROHIBITED

Surrounding area *

Rocky slope to the North with some vegetation, scattered houses and agricultural areas, hotel, bars/ restaurants, promenade

Short term pollution (for less than 72 hours)

Low risk

Number of episodes of short term pollution occurred in 2014 = 0

Alert system

It is not expected due to the low risk of pollution, regarding the quality of the water historical data

Risk of proliferation of potentially pathogenic organisms (macroalgae, cyanobacteria and phytoplankton) - Unlikely

* For more detailed information consult <http://dramb.gov-madeira.pt> Águas Balneares

CONTACTOS ÚTEIS:

Direção Regional do Ordenamento do Território e Ambiente

291 207 350

drotasra@gov-madeira.pt

<http://dramb.gov-madeira.pt>

USEFUL CONTACTS:

Environment Authority

Câmara Municipal da Calheta

291 820 200

camara@cm-calheta-madeira.com

<http://www.cm-calheta-madeira.com>

Local Authority

Instituto de Administração da Saúde e Assuntos Sociais, IP-RAM

291 212 300

geral@iasaude.sras.gov-madeira.pt

<http://iasaude.sras.gov-madeira.pt/>

Health Authority

Departamento Marítimo da Madeira/ Capitania do Porto do Funchal

291 213 110

capitania.funchal@marinha.pt

<http://autoridademaritima.marinha.pt/>

Maritim Authority